

EXPERTISE



PERFORMANCE



CONSEIL



SERVICE



L'OFFRE



AU PLUS PRÈS
DE VOUS



SOMMAIRE

p. 3

VOUS CONSEILLER

pour développer la performance
technico-économique de votre élevage

p. 4

VOUS ACCOMPAGNER

dans votre projet de développement,
nos conseils à la demande

p. 5

VOUS SECONDER

dans les soins, le confort des animaux,
la maintenance des machines à traire

p. 6

VOUS APPORTER

les analyses utiles pour évaluer
la situation réelle de votre élevage

p. 7

VOUS GARANTIR

des indicateurs clés d'aide à la décision

 **elvup**
ACCÉLÉRONS VOTRE RÉUSSITE





VOUS CONSEILLER POUR DEVELOPPER LA PERFORMANCE TECHNICO-ECONOMIQUE DE VOTRE ELEVAGE.

ACCOMPAGNEMENT ANNUEL

Adapté selon votre stratégie et vos objectifs de performance

Contrat Premium Lait / Programme Viande

Réussir votre stratégie d'entreprise et développer le plein potentiel de votre système de production avec un accès privilégié aux expertises et innovations d'Elvup.

Contrat Pragma Lait / Perspective Viande

Assurer la performance technique et économique de votre élevage.

Contrat Proxim Lait / Point Viande

Gérer le quotidien du troupeau et notamment sa conduite.

ACCOMPAGNEMENT PONCTUEL

- Conseil zootechnique
- Intervention spécialisée
- Projet de développement
- Audit économique
- Organisation du travail
- Formation éleveur
- Dispositif CAS2E
- Bon Diagnostic Carbone

DOMAINES D'EXPERTISE

NUTRITION	Agronomie	Bâtiment	GESTION TROUPEAU
	ROBOT DE TRAITE	Bien-être animal	SYSTÈME FOURRAGER
VÉTÉRINAIRE	Reproduction	Réglementation	QUALITÉ DU LAIT
	Machine à traire	QUALITÉ DU LAIT	Environnement
	Conseil boiteries	Pâturage	ÉCONOMIE
	Santé	Stratégie d'élevage	GESTION STOCKAGES
ORGANISATION DU TRAVAIL	Génisses		
Conservation silos			

INNOVATIONS ELVUP

Nutrition / Fourrage

- **Nutri'up®**
Rationneur 2.0 qui calcule les besoins nutritionnels de chaque catégorie d'animaux (références INRA - Systali et NRC).
- **Céto'Scan®, Acido'Scan®, Energie'Scan**
Outils d'évaluation nutritionnels afin de détecter les risques de maladies métaboliques et d'acidose. Prix Inel d'Or 2012.
- **AgriNIRTM**
Appareil infrarouge développé en partenariat avec Dinamica Generale analysant la valeur nutritionnelle des aliments. Prix Inel d'Or 2011.
- **Granulométrie maïs grain**
Outil permettant de mesurer la granulométrie du maïs grain pour évaluer le DT amidon et sa valorisation dans le rumen. Prix Innov'SPACE* 2020.

Santé

- **Nutri Prévention Fièvre de Lait**
Outil de détection des fièvres de lait. Prix Inel d'Or 2021.
- **MammiT'Scan, Repro'Scan**
Outils d'aide à la décision sur la gestion des infections mammaires et la reproduction.

Conduite du troupeau

- **Pilot'Elevage 2^e génération**
Appli mobile de gestion du troupeau.

Changement climatique

- Étude agronomique sur la résilience des systèmes fourragers.
- Ventilation et zones de douche dans les bâtiments d'élevage.





VOUS ACCOMPAGNER POUR DÉVELOPPER ET SÉCURISER VOTRE ENTREPRISE

DÉVELOPPER VOTRE ENTREPRISE

Stratégie d'entreprise

Définir la stratégie de votre entreprise et construire votre outil de pilotage en fonction du contexte de l'exploitation et des objectifs de performance souhaités.

Performance économique

Identifier les leviers de performance économique et établir un plan d'action pour gagner en rentabilité.

Projet de développement

Développer votre atelier laitier ou allaitant, construire ou agrandir un bâtiment, étudier l'impact de l'installation d'un méthaniseur sur l'élevage... Conseils techniques, traitement et suivi des démarches réglementaires.

Organisation du travail

Gérer la relation salariale : diagnostics des besoins, mise en place de protocoles de travail, rédaction d'une fiche de poste, intégration d'un nouvel employé.

Formation éleveur

Monter en compétences dans les domaines techniques et managériaux pour gagner en temps, en sérénité et en efficacité. Plus d'une vingtaine de formations éleveurs sont proposées par an.

SÉCURISER VOTRE ENTREPRISE

Conformité réglementaire

Etre accompagné dans la déclaration et le suivi de vos démarches réglementaires.

- **Installations classées, dossiers ICPE**
Bénéficier d'un accompagnement dans la réalisation du dossier ICPE et d'une assistance en cas de contrôle.
- **Capacité de stockage effluents**
Vérifier grâce à l'outil DEXEL si les capacités de stockage des effluents sont conformes à la réglementation.
- **Plan d'épandage**
Faire réaliser la cartographie de l'exploitation et le plan d'épandage associé.
- **Plan prévisionnel de fumure et cahier d'épandage**
Calculer les doses d'éléments fertilisants à apporter aux cultures en fonction de la performance souhaitée, de l'agronomie et de la réglementation.
- **Permis de construire**
Bénéficier d'un accompagnement dans la réalisation d'un permis de construire (partenariat ABC).



- **Charte bonnes pratiques d'élevage (nouvelle version)**
Etre en conformité avec la Charte de bonnes pratiques d'élevage (CBPE), intégrant Boviwell.





VOUS SECONDER DANS LES SOINS, LE CONFORT DES ANIMAUX, LA MAINTENANCE MAT

Bâtiments et aires de vie des animaux

Aménager les bâtiments d'élevage, aires de vie, nurseries et chemins pâturant de sorte à créer des conditions favorables aux animaux, propices à la production, et en conformité réglementaire.

Bilan gaz à effet de serre

Poser un diagnostic de l'empreinte carbone de l'exploitation (partenariat CAP'2ER), puis mettre en place un plan carbone pour réduire la production de gaz à effet de serre.



Adaptation changement climatique

Intégrer les aléas climatiques dans la stratégie d'élevage pour garantir la production fourragère et limiter le stress thermique des animaux : installation de ventilateurs, de zones de douchage...

Bien-être animal

Créer des conditions favorables aux animaux et à leur bien-être pour augmenter la productivité et limiter les risques sanitaires.

Vétérinaire – Programme Sanitaire d'Elevage

Préserver la santé des bovins à travers le conseil en préventif et la délivrance d'ordonnance. Interventions d'un vétérinaire agréé.

Parage

Garantir une bonne locomotion des animaux pour qu'ils s'alimentent bien, éviter les frais vétérinaires et garantir leur longévité. Interventions en prévention et soins.

Ecornage, marquage à froid

Machine à traire et robot

- **Conseil avant achat**
Faire le bon choix d'équipement de traite.
- **Opti'Traite®**
S'assurer du bon fonctionnement de l'installation de traite. Obtenir la certification réglementaire. Préserver la santé mammaire des vaches, éviter les frais vétérinaires, pertes prix du lait, incidents... et garantir la longévité de la machine à traire.
- **Certi'Traite®**
Vérifier la conformité d'une nouvelle installation de traite, neuve ou rénovée.
- **Dépos'Traite®**
Garantir le bon fonctionnement des décrochages des faisceaux trayeurs. Éviter la surtraite avec les risques d'infections mammaire associés.
- **Net'Traite®**
S'assurer de la bonne fonctionnalité du dispositif de nettoyage.
- **Réglage et vérification** des compteurs dans le cadre du service officiel. Disposer de compteurs fiables et fonctionnels pour les valoriser en mesures officielles.
- **Diag'Elec**
Effectuer un diagnostic électrique des bâtiments d'élevage.
- **Diag'Traite**
Évaluer le bon fonctionnement de la MAT en faisant un contrôle dynamique pendant la traite.





VOUS APPORTER LES ANALYSES UTILES POUR EVALUER LA SITUATION RÉELLE DE VOTRE ELEVAGE

Disposer d'un panel complet d'analyses à réaliser :

- Directement à la ferme, en autonomie
- Avec Elvup, pour des résultats fiables et rapides
- Au laboratoire, pour un large panel

Contrôle de performance

- **Salle de traite**
Prélèvements effectués par un agent de pesée agréé sur 2 traites (protocole A) ; ou sur 1 traite (Protocole AT) ; alternativement réalisés par l'agent agréé et l'éleveur (Protocole CZ) ; exécutés par l'éleveur lui-même avec CLEFS ou TruTest agréés (Protocole B ou BT).
- **Robot de traite**
Matériel de prélèvement installé et relevé par un agent robot agréé avec changement des paniers par l'éleveur (Protocole AR) ; matériel de prélèvement installé et relevé par l'éleveur (Protocole BR)

Analyses aliments

- **Analyses réalisées par Elvup**
 - Indice de fragmentation des grains
 - Granulométrie des céréales
 - Analyses AgriNIRTM : matière sèche maïs, valeur alimentaire des fourrages, matière sèche et matières azotées totales de l'herbe en vert, dégradabilité de l'amidon dans le rumen...
 - Conservation des fourrages humides
- **Analyses avec le laboratoire (notamment le Lano)**
Maïs ensilage, herbe, concentrés, coproduits, tout aliment bovin en contrôle de valeur ration et efficacité nutrition, mycotoxines...



Analyses sanitaires

- **Kits à la ferme**
Réaliser vos propres analyses !
Suivre en toute autonomie l'acétonémie, la calcémie avec le kit Nutri Prévention Fièvre de Lait, le pH urinaire, les diarrhées des veaux ainsi que les mammites avec le kit Bactério - mammites.
- **Analyses sanitaires diverses**
Physico-chimique lait, microbiologie lait et agroenvironnement, maladies contagieuses, parasitologie, agents infectieux diarrhées des veaux, eau...

Analyses génétiques

Analyses Silo

- Silo'Scan® maïs, herbe et maïs épi, diagnostic qualité du silo...

Analyses agronomiques

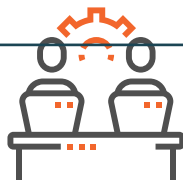
- **Sol** : physico-chimique, oligoéléments, bore assimilable C/N, calcaire total, argile seule, reliquats azotés...
- **Effluents** : valeur agronomique simple ou complète sur lisier ou fumier...

Veille, références en temps réel

- **Scan'Récolte Herbe®** pour connaître la date de récolte optimale, prix des aliments pour savoir quand acheter, résultats du contrôle de performance...

[NOUVEAU] Analyses méthaniseurs





VOUS GARANTIR DES INDICATEURS CLÉS D'AIDE A LA DÉCISION

BOVINS LAIT

Tableaux de bord issus des analyses et du contrôle de performance

- **Tableau de bord troupeau**
Analyser d'un coup d'œil la situation réelle du troupeau et observer la dynamique d'évolution.
- **Tableau de bord vaches**
Connaître la performance des animaux et leur situation réelle.

Tableaux de bord et analyses approfondies

- **Mammit'Scan**
Analyser et gérer efficacement l'évolution de la santé mammaire.
- **Ceto'Scan®**
Détecter les animaux en acétonémie.
- **Acido'Scan**
Repérer les animaux en état d'acidose.
- **Repro'Scan**
Piloter et faciliter la reproduction.

5 à 12 visites par an dans le cadre du contrôle de performance officiel ; nombre de passages à la demande pour les non officiels.

Robot Scan

Valoriser les données issues de votre robot de traite à travers une synthèse développée par Elvup.

Data hub (ORlautomate)

Remontée automatique des données d'identification, de reproduction, de contrôle de performance.

BOVINS VIANDE

Synthèse troupeaux et animale

Disposer de synthèses permettant de repérer les meilleurs animaux en fonction de leurs performances, de l'indexation des taureaux, de la valorisation comme broutards ou reproducteurs grâce à un suivi rapproché des filiations, une pesée régulière et un pointage des veaux avant 8 mois.

Accompagnement complet VA4

Bénéficier d'un accompagnement complet et régulier d'un conseiller qualifié, avec un accès privilégié aux outils de pilotage et innovations d'Elvup.

CAPRINS LAIT

Tableaux de bord issus des analyses et du contrôle de performance



Pilot'Elevage 2e génération

Piloter et gérer votre troupeau où que vous soyez avec l'application mobile Pilot'Elevage 2e génération. Vous pouvez saisir et consulter vos données d'élevage, vos alertes, vos événements, l'historique animal complet... C'est rapide, simple et efficace !





Antenne Bocage
63 route de Bagnoles
61600 La Ferté-Macé

Antenne Pays d'Auge
Pays d'Ouche
550 rte de Vimoutiers
61230 Gacé

Le Siège :

Antenne Plaines - Perche
52 bd du 1^{er} Chasseurs
61000 Alençon

Mail : accueil@elvup.fr

Tél : 0 214 220 100

www.elvup.fr



NOS + elvup

- L'indépendance du conseil
- La proximité et la connaissance du terrain
- Des innovations de pointe utiles aux éleveurs
- L'approche globale du métier



www.apub.fr - Édition 2022 - Crédits photos : Julie Lebailly et Sébastien Champion

